

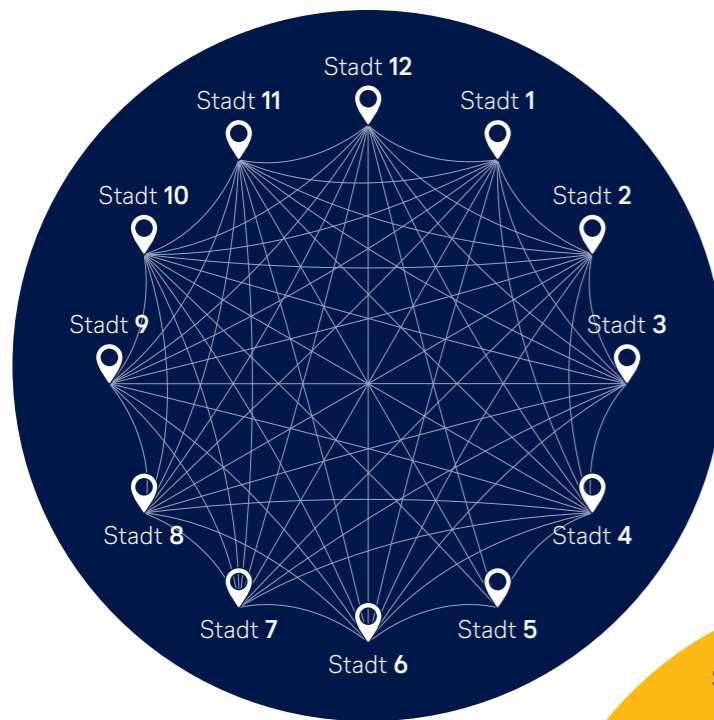
Punkt-zu-Punkt- und Drehkreuzverbindungen

LUFTHANSA GROUP BIETET DEN HEIMATMÄRKTEN TAUSENDE OPTIONEN

Wer die Wahl hat und ein gutes Angebot findet, nutzt lieber einen Direktflug anstatt einer Umsteige Verbindung. Gleichzeitig bieten Umsteigeverbindungen gerade auf Langstrecken nach Amerika, Afrika und Asien eine Vielfalt, die Direktflüge allein niemals darstellen könnten.

Die Lufthansa Group deckt wie kaum eine zweite Airlinegruppe beide Segmente ab: Eurowings – die sich zu Europas drittgrößter Low-Cost-Airline entwickelt hat – bedient den Punkt-zu-Punkt-Verkehr. Lufthansa, Swiss sowie Austrian Airlines bieten Umsteigeverbindungen in alle Welt an.

Verkehrsfluss und Streckenbedarf im Vergleich

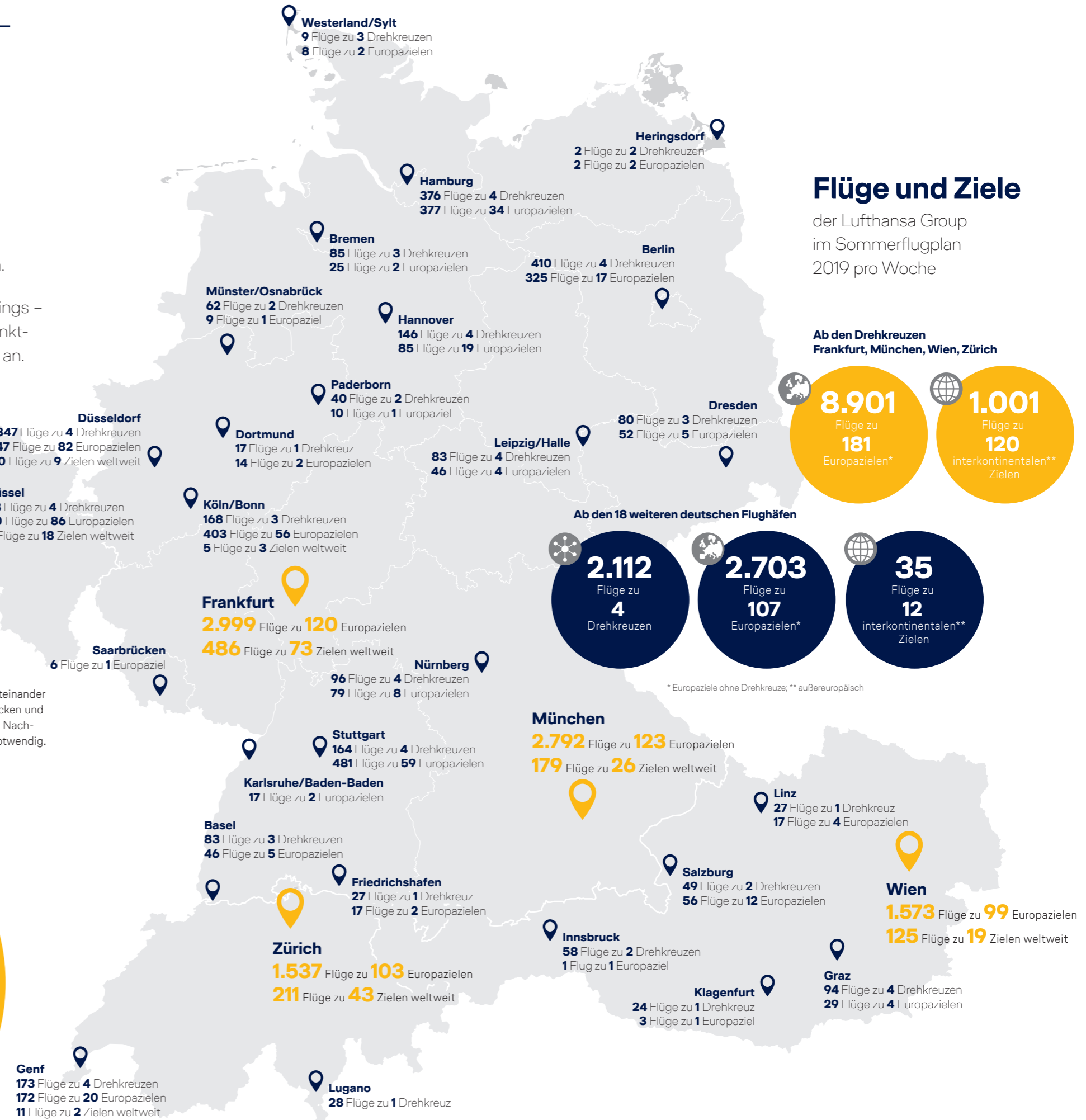
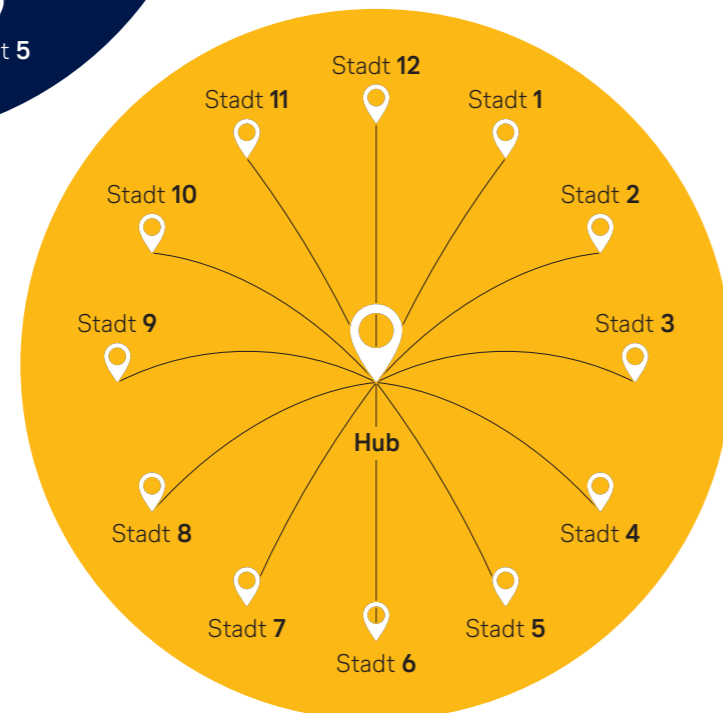


66
Strecken

PUNKT ZU PUNKT
Um 12 Destinationen direkt miteinander zu verbinden, sind 66 Flugstrecken und eine entsprechend hohe lokale Nachfrage zwischen den Städten notwendig.

12
Strecken

DREHKREUZ
Um 12 Destinationen mit einmaligem Umsteigen über ein Drehkreuz miteinander zu verbinden, sind 12 Flugstrecken notwendig. Städte mit geringerer Nachfrage profitieren von der Verbindungsvielfalt am Drehkreuz.



Flüge und Ziele

der Lufthansa Group im Sommerflugplan 2019 pro Woche

Ab den Drehkreuzen Frankfurt, München, Wien, Zürich



Ab den 18 weiteren deutschen Flughäfen



* Europazielen ohne Drehkreuze; ** außereuropäisch